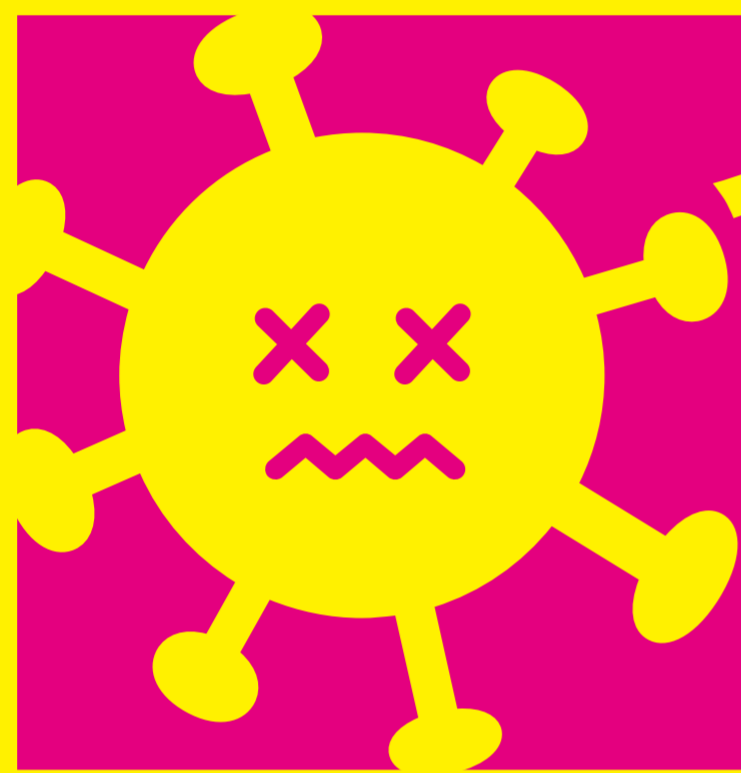


入院患者さんへ

面会禁止

と、させていただきます。



インフルエンザ
感染性胃腸炎

流行中
につき

なお、医師との面談が予定されている、
着替えを持ってきた等については、
窓口スタッフへお申し出下さるよう願います。
面会に来られたご家族様等には大変ご迷惑を
おかけしております。



横手興生病院